

# Фильтры Серия MC

Присоединение G1/4, G3/8 и G1/2  
Металлический стакан с байонетным креплением  
Модульный тип



По запросу возможно заказывать фильтры с фильтрующими элементами, отличающимися от стандартных и с иными типами устройств для слива конденсата (см. кодировку).

Доступны фильтры Серии MC с присоединением G1/4, G3/8 и G1/2. Стаканы этих фильтров сделаны из металла с окошками из прозрачного пластика и имеют конденсатоотводчик, работающий как в ручном, так и в полуавтоматическом режимах.

## ОСНОВНЫЕ ХАРАКТЕРИСТИКИ

<b>Конструкция</b>	компактная, модульная, с фильтрующим элементом из HDPE (полиэтилен высокой плотности)
<b>Материалы</b>	алюминиевый сплав, NBR, технополимер
<b>Присоединение</b>	G1/4 G3/8 G1/2
<b>Максимальный объем конденсата</b>	28 см <sup>3</sup> 72 см <sup>3</sup> 72 см <sup>3</sup>
<b>Вес</b>	0,339 кг 0,718 кг 0,688 кг
<b>Крепление</b>	вертикально в магистрали или к стене
<b>Рабочая температура</b>	-5°C + 50°C при 10 бар (при отрицательных температурах использовать осушенный воздух)
<b>Фильтрующий элемент</b>	25 мкм (стандарт); 5 мкм
<b>Слив конденсата</b>	ручной / полуавтоматический (стандарт)
<b>Покрытие</b>	эмаль
<b>Рабочее давление</b>	при ручном/полуавтоматическом и защитном исполнении механизма сброса конденсата -0,3 + 16 бар при сбросе конденсата по перепаду давления -0,3 + 10 бар при автоматическом сбросе -1,5 + 15 бар (для G3/8 и G1/2)
<b>Номинальный расход</b>	см. график

**КОДИРОВКА**

MC	2	02	-	F	0	0
----	---	----	---	---	---	---

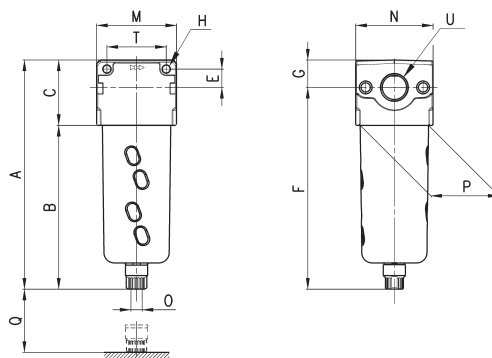
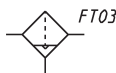
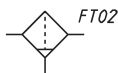
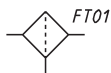
<b>MC</b>	СЕРИЯ
<b>2</b>	РАЗМЕРЫ: 1 = G1/4 2 = G3/8, G1/2
<b>02</b>	ПРИСОЕДИНЕНИЕ: 04 = G1/4 38 = G3/8 02 = G1/2
<b>F</b>	F = ФИЛЬТР
<b>0</b>	ФИЛЬТРУЮЩИЙ ЭЛЕМЕНТ: 0 = 25 мкм (стандарт) 1 = 5 мкм
<b>0</b>	СЛИВ КОНДЕНСАТА: 0 = ручной / полуавтоматический (стандартный) 3 = автоматический (только для G3/8 и G1/2) 4 = по перепаду давления (только для G1/4) 5 = по перепаду давления, защитное исполнение 8 = присоединение 1/8, ДУ 3 мм  Виды конденсатоотводчиков см. раздел <b>3/5.10</b>

**3**

 ПОДГОТОВКА  
ВОЗДУХА

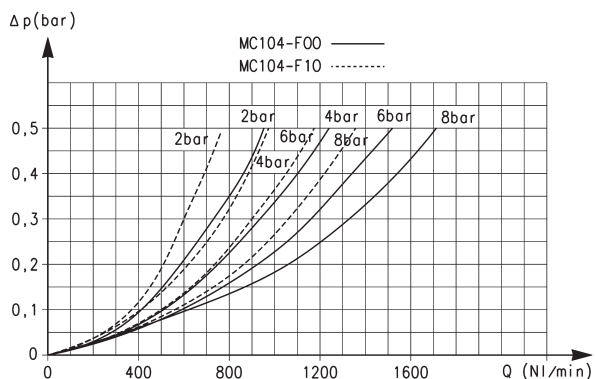
**Фильтры Серия MC**


FT01 = фильтр без механизма сброса, резьбовое присоединение  
 FT02 = фильтр с ручным/полуавтоматическим сбросом  
 FT03 = фильтр с автоматическим сбросом


**РАЗМЕРЫ**

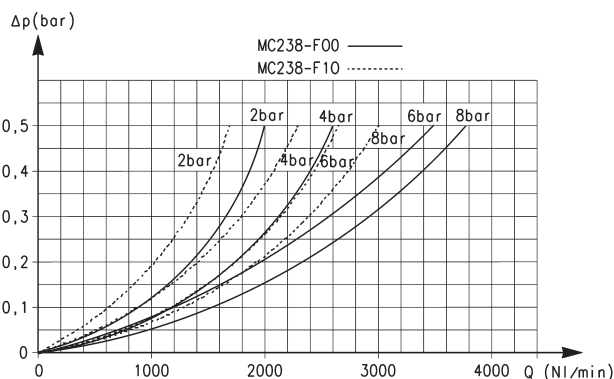
Мод.	A	B	C	E	F	G	H	M	N	O	P	Q	T	U
<b>MC104-F00</b>	143	102	41	11	126,5	16,5	4,5	45	45	G1/8	37	58	35	G1/4
<b>MC238-F00</b>	184	133	51	14	163	21	5,5	62	60	G1/8	53	72	46	G3/8
<b>MC202-F00</b>	184	133	51	14	163	21	5,5	62	60	G1/8	53	72	46	G1/2

ГРАФИКИ РАСХОДА



Для Мод. MC104-F00 и MC104-F10

$\Delta p$  = Падение давления  
 $Q$  = Расход



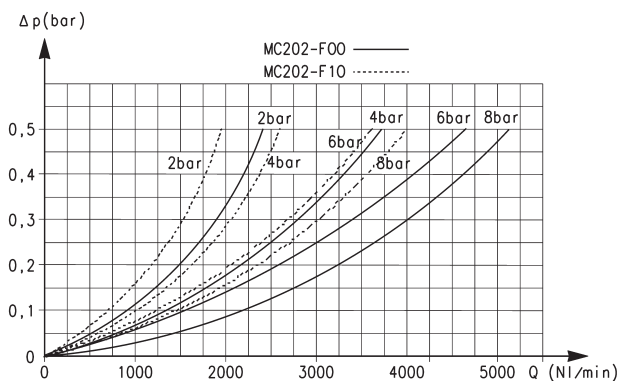
Для Мод. MC238-F00 и MC238-F10

$\Delta p$  = Падение давления  
 $Q$  = Расход

3

ПОДГОТОВКА  
 ВОЗДУХА

ГРАФИКИ РАСХОДА



Для Мод. MC202-F00 и MC202-F10

$\Delta p$  = Падение давления  
 $Q$  = Расход